

FI **Vieser lattiakaivojärjestelmän asennusohjeet**
Vieser-kaivot ja korokerenkaat ovat tyyppihyväksytyjä. Hyväksynnän voimassaolo edellyttää, että kaikki käytettävät tuotteet ovat samaa Vieser-tuotesarjaa.

SE **Vieser golvbrunnssystem monteringsanvisningar**
Vieser golvbrunnar och förhöjningsringar är typgodkända. Godkännandets giltighet förutsätter att alla produkter som används tillhör samma Vieser produktserie.

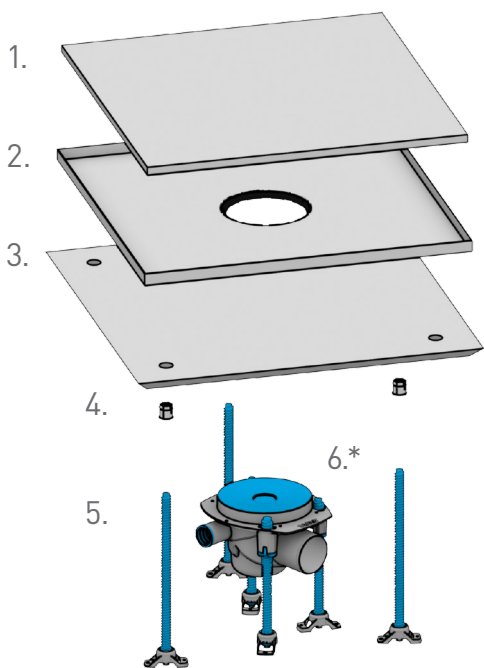
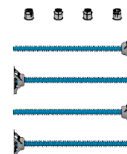
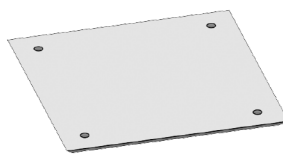
EN **Vieser floor drain systems installation instructions**
Vieser floor drains and extension rings are type-certified. The validity of the certification requires that all products being used be of the same Vieser product series.

EE **Vieser põrandatrapi süsteempaigaldusjuhendid**
Vieser trapid ja tõsterõngad on sertifitseeritud tooted. Tuubikinnitys kehtib eeldusel, et kõik trapisus teemis kasvatavad tooted kuuluvad Vieser tootesarja.

NO **Vieser gulvsluksystem monteringsanvisninger**
Vieser gulvsluk og forhøyingsringer er typegodkjente. Godkjenningens gyldighet forutsetter at alle produkter som brukes tilhører samme Vieser produktserie.

RU **Сантехнический трап «Vieser» инструкции по монтажу**
Трапы и промежуточные кольца «Vieser» имеют типовое одобрение. Одобрение предполагает, что все применяемые изделия представляют одну серию изделий «Vieser».

- | | |
|-------------------|--------------------|
| FI Vaihe 1 | EE 1. etapp |
| SE Steg 1 | NO Fase 1 |
| EN Phase 1 | RU Этап 1 |



FI **Vieser Square järjestelmäkuvaus**
1. Vieser Square laatoitustuki
2. Vieser Square kannen kehys
3. Valuforma
4. Valuformun valutukien kiinnitysmutterit
5. Valuformun valutuet
6. Lattiakaivo [*myydään erikseen]
Vieser Square on yhteensopiva Vieser One -lattiakaivojen kanssa.

SE **Vieser Square produktbeskrivning**
1. Vieser Square, sättsöd för plattsättning
2. Vieser Square, klinkerram
3. Gjutmall
4. Fästmuttrar för gjutmallens stödben
5. Gjutmallens stödben
6. Vieser One, golvbrunn [*säljs separat]
Vieser Square är kompatibel med Vieser One golvbrunnar.

EN **Vieser Square System Description**
1. Vieser Square tiling support
2. Vieser Square grating frame
3. Casting frame
4. Mounting nuts for casting frame's pouring supports
5. Casting frame's pouring supports
6. Floor drain [*sold separately]
Vieser Square is compatible with Vieser One floor drains.

EE **Vieser Square süsteemi kirjeldus**
1. Vieser Square'i plaatimistugi
2. Vieser Square'i kaane raam
3. Valamisvorm
4. Valamisvormi valamistugede kinnitusmutterid
5. Valuvormi valamistoed
6. Põrandatrapp [*müüakse eraldi]
Vieser Square on kokkusobiv Vieser One põrandakaevudega.

NO **Vieser Square systembeskrivelse**
1. Vieser Square rettholt for flislegging
2. Vieser Square ramme til slukrist
3. Støpeform
4. Festemutrene til støpeformens støtteben
5. Støpeformens støtteben
6. Gulvsluk [*selges separat]
Vieser Square passer sammen med Vieser One-gulvsluker.

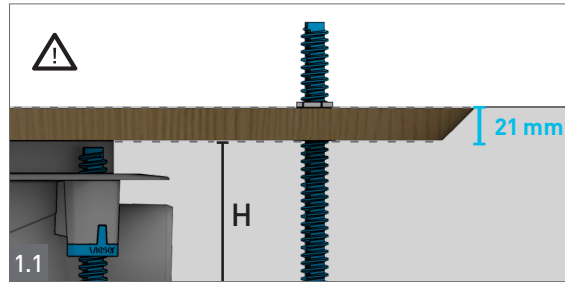
RU **Описание системы Vieser Square**
1. Уровень для укладки плитки Vieser Square
2. Рамка крышки Vieser Square
3. Опалубка
4. Крепежные гайки отливочных опор опалубки
5. Отливочные опоры опалубки
6. Напольный сливной трап [*продается отдельно]
Vieser Square совместим с напольными сливными трапами Vieser One.

1

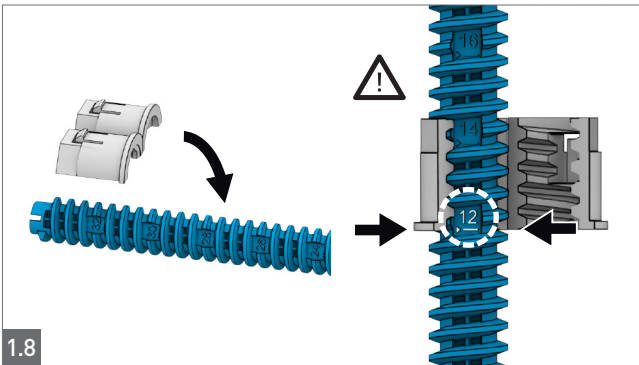
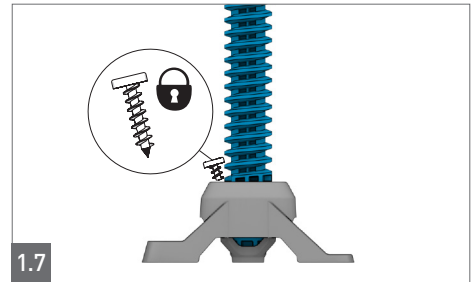
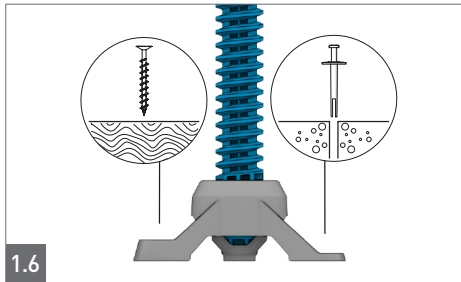
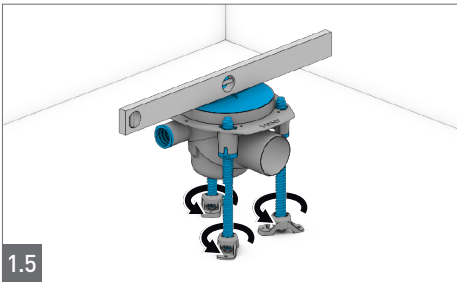
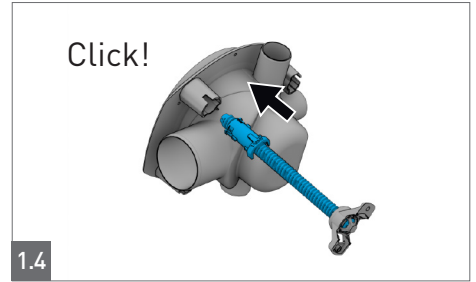
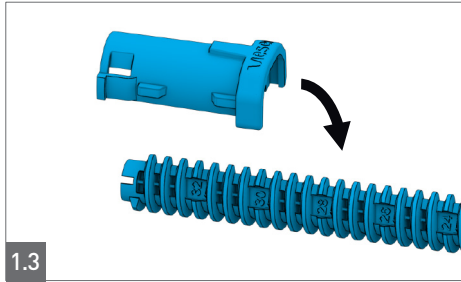
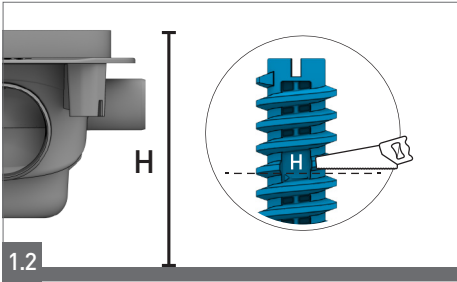
FI Asennus
SE Montering
EN Installation

EE Paigaldamine
NO Montering
RU Монтаж

FI: Asenna lattiakaivo ja liitä putket.
SE: Montera golvbrunnen och anslut rören.
EN: Install the floor drain and connect the pipes.
EE: Paigaldage põrandatrapp ja ühendage torud.
NO: Monter gulvsluken og koble til rørene.
RU: Установите сливной трап и подключите трубы.

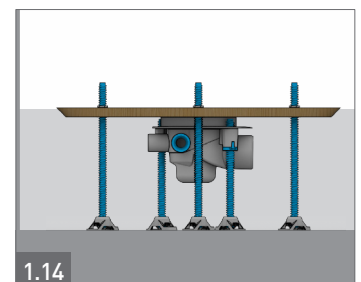
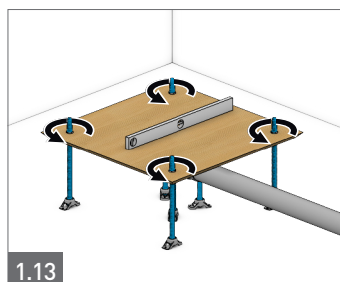
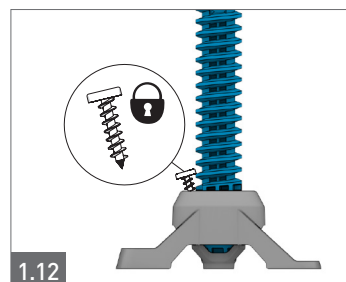
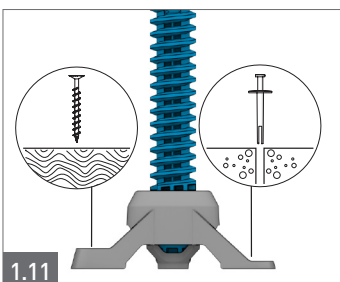
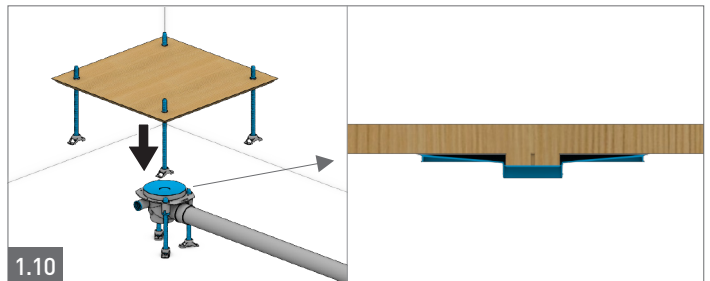
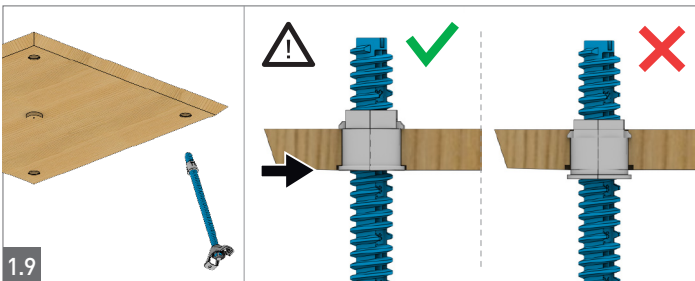


FI: Asennuskorkeus H + 21 mm
SE: Installationshöjd H + 21 mm
EN: Installation height H + 21 mm
EE: Paigalduskõrgus H + 21 mm
NO: Monteringshøyde H + 21 mm
RU: Высота монтажа H + 21 мм



FI: Säädä valuformun jalkojen korkeus. Asenna mutterin alapinta siihen lukemaan, mille korkeudelle betonin pinta tulee.
SE: Justera höjden hos gjutmallens ben. Montera mutterns undre yta på det avläsningsvärde där betongytans höjd kommer att hamna.
EN: Adjust the height of the casting frame's legs. Install the lower surface of the nut to match the height of the concrete surface.

EE: Seadistage valuvormi jalgade kõrgus. Seadistage mutri alumine pind sellisele näidule, millisele kõrgusele tuleb betooni pind.
NO: Juster høyden på støpeformens støtteben. Plasser underflaten av mutteren i samme høyde som overflaten av betongen vil komme.
RU: Отрегулируйте высоту ножек отливочной формы. Установите нижнюю поверхность гайки на значении необходимой высоты поверхности бетона.

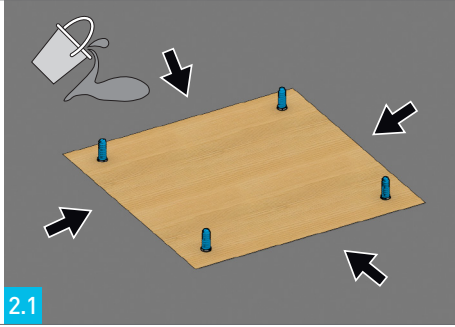


2

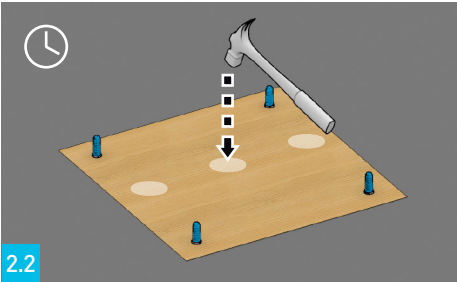
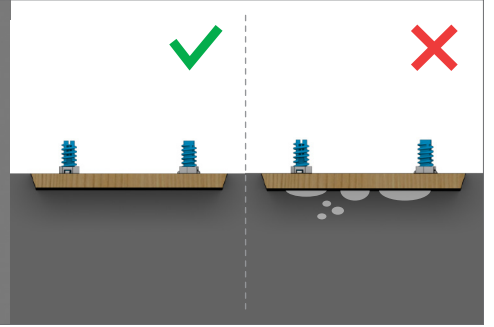
- FI Betonivalu ja valuformun irrottaminen
- SE Betonggjutning och borttagning av gjutmallen
- EN Removing the concrete casting and casting frame

- EE Betooni valamine ja valuvormi eemaldamine
- NO Betongstøping og å ta løs støpeformen
- RU Наливка бетона и демонтаж опалубки

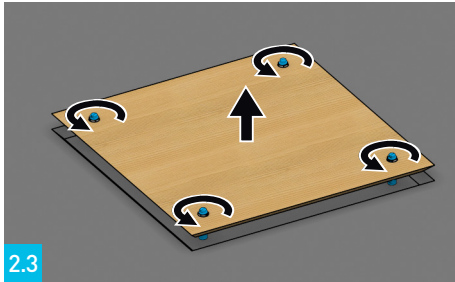
FI: Huomioi lattiakaadoissa myöhemmin asennettävien laattojen koko ja muoto.
SE: Beakta storleken och formen av plattor som monteras senare vid golvfallen.
EN: Take the size and shape of the tiles to be installed later into account in the floor slope.
EE: Arvestage pörandakallete puhul hiljem paigaldatavate plaatide suuruse ja kujuga.
NO: Ta hensyn til størrelsen og formen på fliser som senere monteres ved bestemmelse av gulvfallene.
RU: Учитывайте размер и форму плиток, которые будут укладываться на уклонах пола.



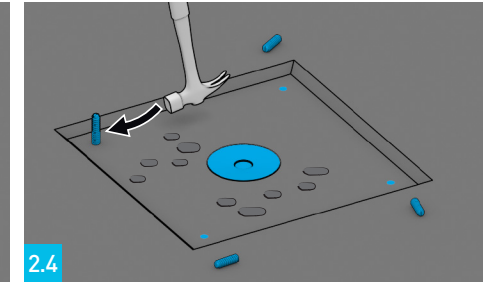
2.1



2.2



2.3

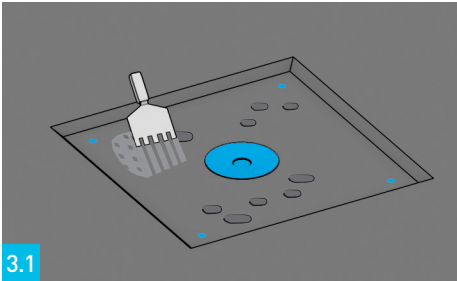


2.4

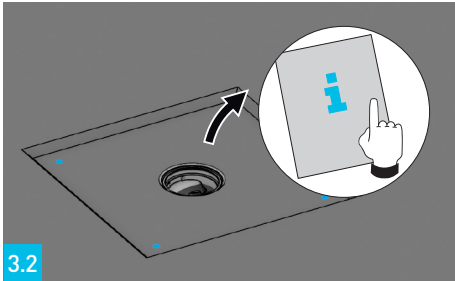
3

- FI Vedeneristysesimerkkejä
- SE Exempel på vattenisolering
- EN Examples of waterproofing

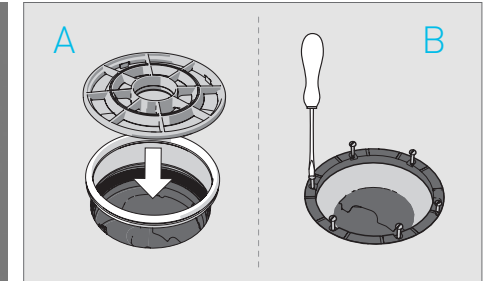
- EE Hüdroisolatsiooni näited
- NO Eksempler på fuktisolering
- RU Примеры гидроизоляции



3.1



3.2



FI: Tasoita epätasaisuudet tarvittaessa yhteensopivalla tasoihteella.
SE: Utjämna ojämnheter med ett lämpligt spackel.
EN: Smooth off uneven surfaces with a suitable filler.
EE: Tasandage ebataasused sobiva tasandusseguga.
NO: Jevn ut ujevnheter med en passende masse.
RU: Устраните неровности подходящим раствором.

FI: Varmista vedeneristystapa kaivon ohjeesta.
SE: Kontrollera i bruksanvisningen för golvbrunnen vilken vattenisoleringsmetod som ska användas.
EN: Check the waterproofing method from the drain's instructions.
EE: Kontrollige hüdroisolatsiooni meetodit trapi juhendist.
NO: Kontroller riktig fuktisolering i slukens bruksanvisning.
RU: Ознакомьтесь со способом устройства гидроизоляции в инструкции к сливному трапу.

FI: Kiilarengas (A). Ruuvattavaa kiristysrengasta (B) ei myydä Suomessa.
SE: Kilring (A) eller skruvbar klämring (B)
EN: Clamping ring (A) or tightening ring (B)
EE: Kiirõngas (A) või kruvitav pingutusõngas (B)
NO: Kilering (A) eller skrubar klemring (B)
RU: Кольцо-клин (A) или завинчиваемое затяжное кольцо (B)

